



# **FAUVISME et EXPRESSIONNISMES**

**Couleur, primitivisme et exaltation psychologique**

# FAUVISME (c. 1905-1910)

- Le fauvisme naît au salon d'automne de Paris en 1905 au cœur du nouveau scandale que provoque la présentation de certaines œuvres.
- Ce style novateur doit son appellation au journaliste Louis Vauxcelles qui qualifie ses représentants de "fauves".
- Les artistes fauves comme Vlaminck, Dufy ou Matisse font disparaître le modelé et la représentation mimétique au profit d'une simplification des formes.
- Les couleurs, vives, parfois pures (sortant directement du tube), lumineuses, sont posées en larges touches proches de l'aplatissement.
- Ce courant aura une profonde influence sur les mouvements expressionnistes allemands. Voisin de cette brève école du Fauvisme, le douanier Henri Rousseau préfère un art naïf qui fera plus tard, l'admiration de Picasso.

Les Fauves: Exposition au Salon d'Automne. Publié dans « L'illustration » (4 Novembre 1905)



HENRI MANGUIN — La Danse

Henri Manguin



GEORGES ROUAULT — Femme, Calvaire, Fosse

Georges Rouault



ANDRÉ DERAIN — Le village des robes

André Derain



HENRI MATISSE — Fosse au village

Henri Matisse



LOUIS VALTA — Fosse

Louis Valta



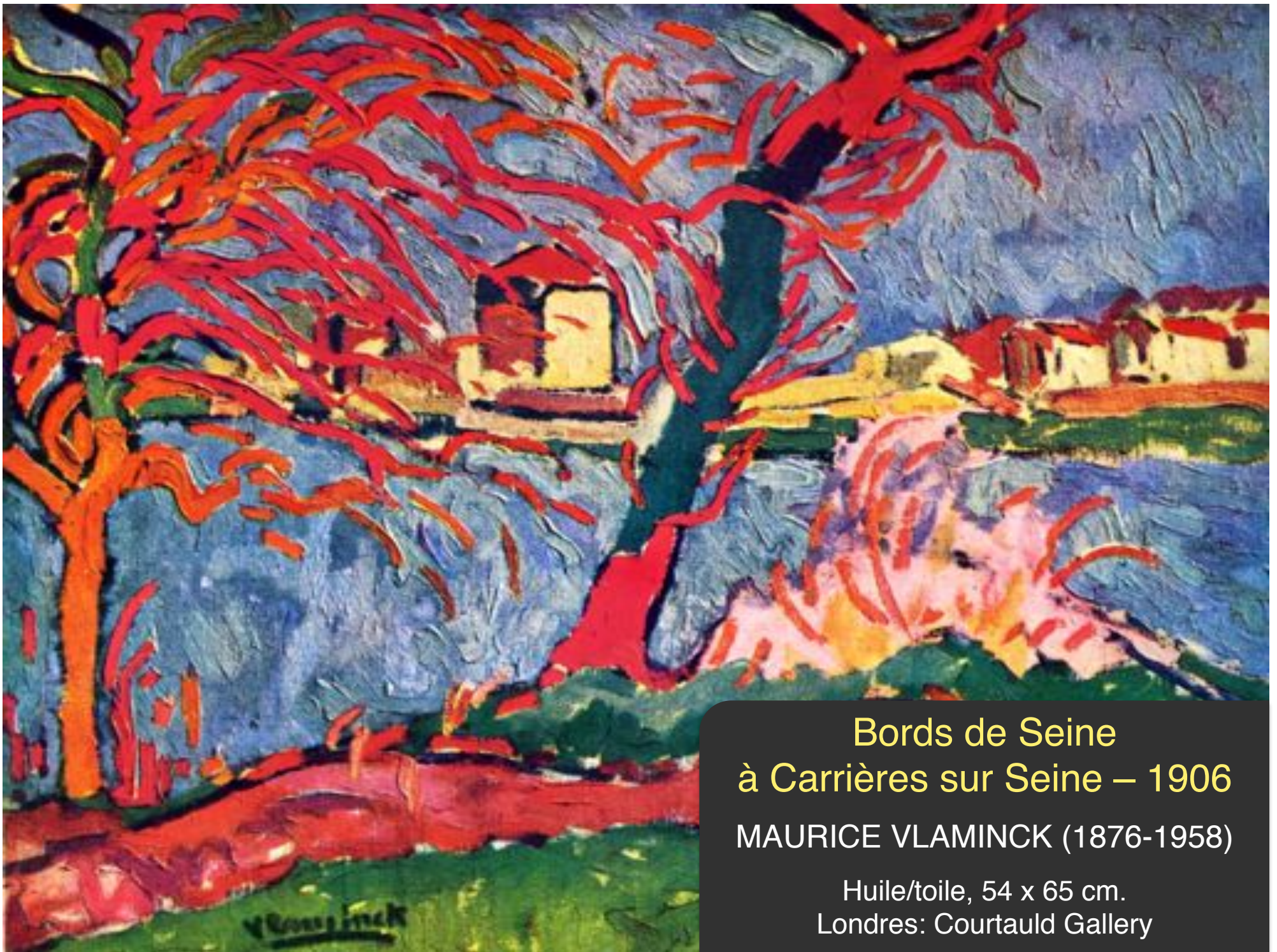
HENRI MATISSE — Fosse au village



JEAN PUY — Fosse au village

Jean Puy





Bords de Seine  
à Carrières sur Seine – 1906

MAURICE VLAMINCK (1876-1958)

Huile/toile, 54 x 65 cm.  
Londres: Courtauld Gallery





Tête d'un jeune clown – 1937

GEORGES ROUAULT (1871-1958)

Huile/papier marouflé, 63 x 46 cm.

Collection privée





## Fête nautique au Havre – 1925

RAOUL DUFY (1877-1953)

Huile/toile, 88 x 98 cm.

Paris: Musée d'Art Moderne





**Dance II – 1910 · HENRI MATISSE (1869-1954)**

Huile/toile, 260 x 391 cm. Saint Petersburg: Musée de l'Hermitage



La Tristesse du Roi – 1952 · HENRI MATISSE (1869-1954)

Papiers collés/marouflés, 292 x 386 cm. Paris: Centre Georges Pompidou

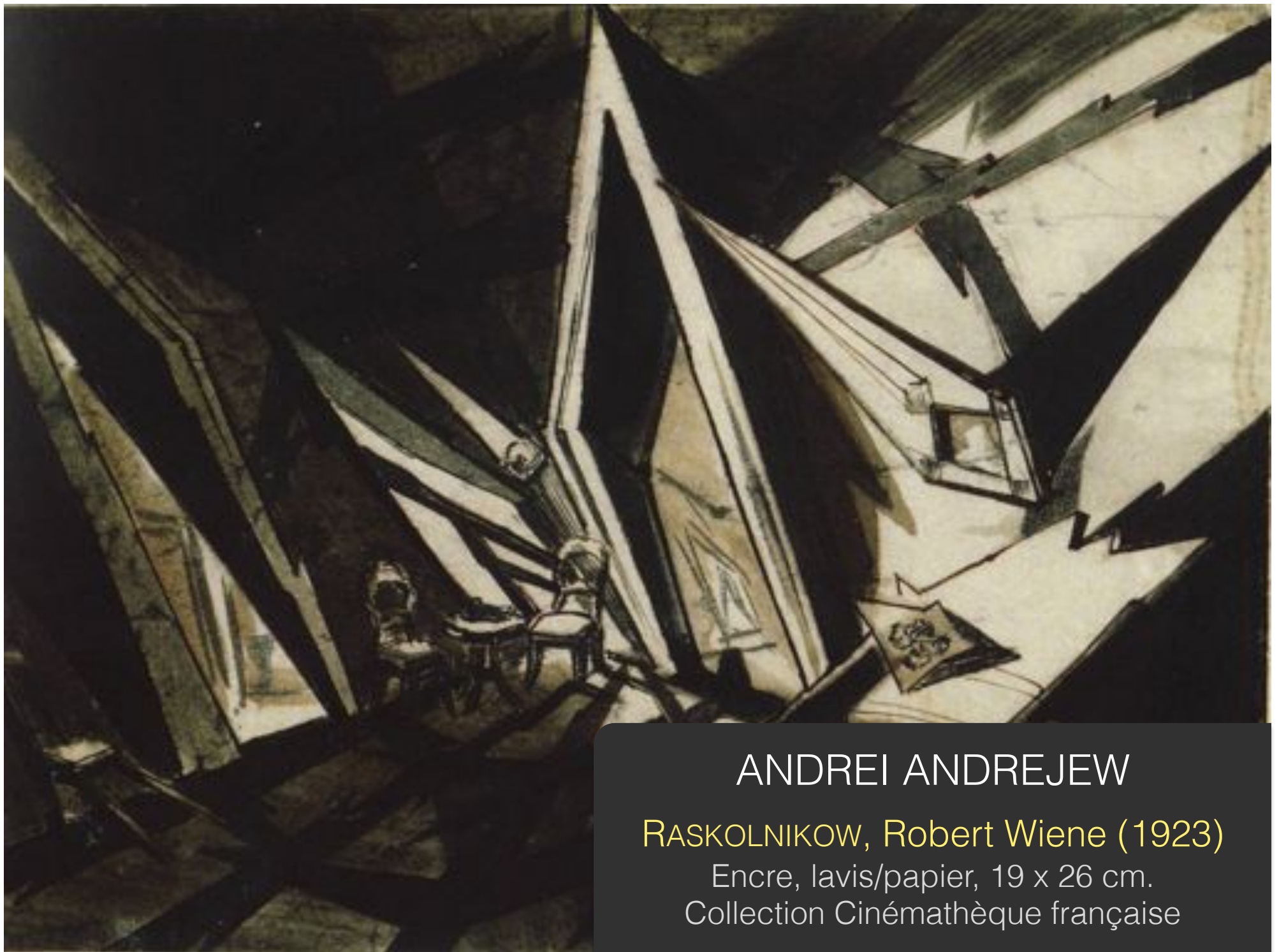


# EXPRESSIONNISMES S EUROPÉENS (c. 1911-1925)

L'expressionnisme a touché de multiples domaines artistiques : peinture, architecture, littérature, théâtre, cinéma, musique.

Hantées par la menace de la Première Guerre mondiale, les œuvres expressionnistes sont souvent basées sur des visions déformant et stylisant la réalité pour atteindre la plus grande intensité expressive et pour inspirer au spectateur une réaction émotionnelle.

Influencées par la psychanalyse naissante (Freud / C. G. Jung) et les recherches de symbolismes secrets, les représentations mettent souvent en scène des personnages de cauchemar ou des mondes utopiques.

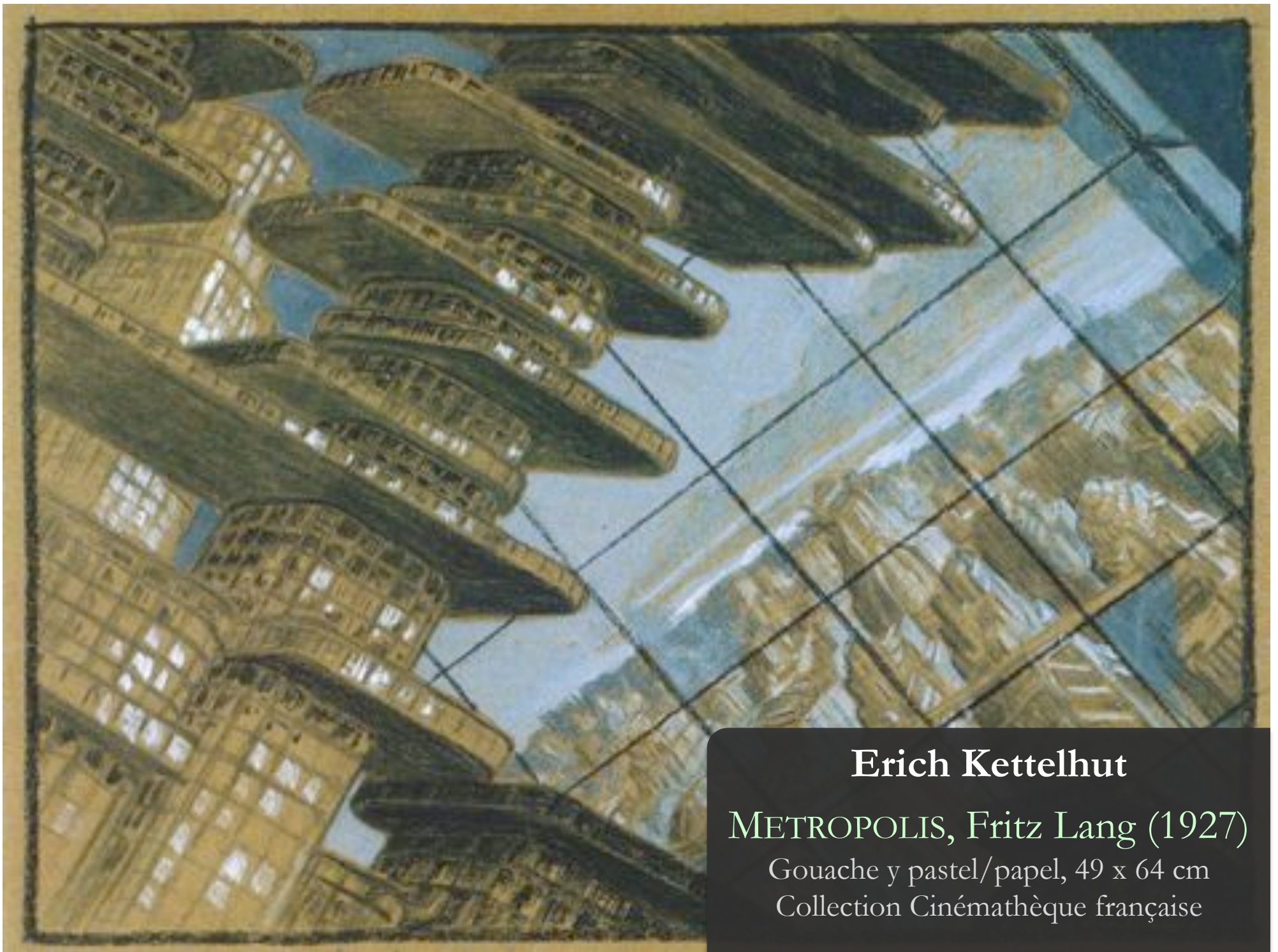


ANDREI ANDREJEW

RASKOLNIKOW, Robert Wiene (1923)

Encre, lavis/papier, 19 x 26 cm.  
Collection Cinémathèque française





**Erich Kettelhut**

**METROPOLIS, Fritz Lang (1927)**

Gouache y pastel/papel, 49 x 64 cm

Collection Cinémathèque française

« METROPOLIS » (Fritz Lang, 1927)

METROPOLIS



<https://www.youtube.com/watch?v=5PAdQ5anhZE>



« L'OISEAU DE FEU » (Igor Stravinsky, 1909-1910)  
Sergei Diaghilev – Opéra de Paris – Ballets Russes



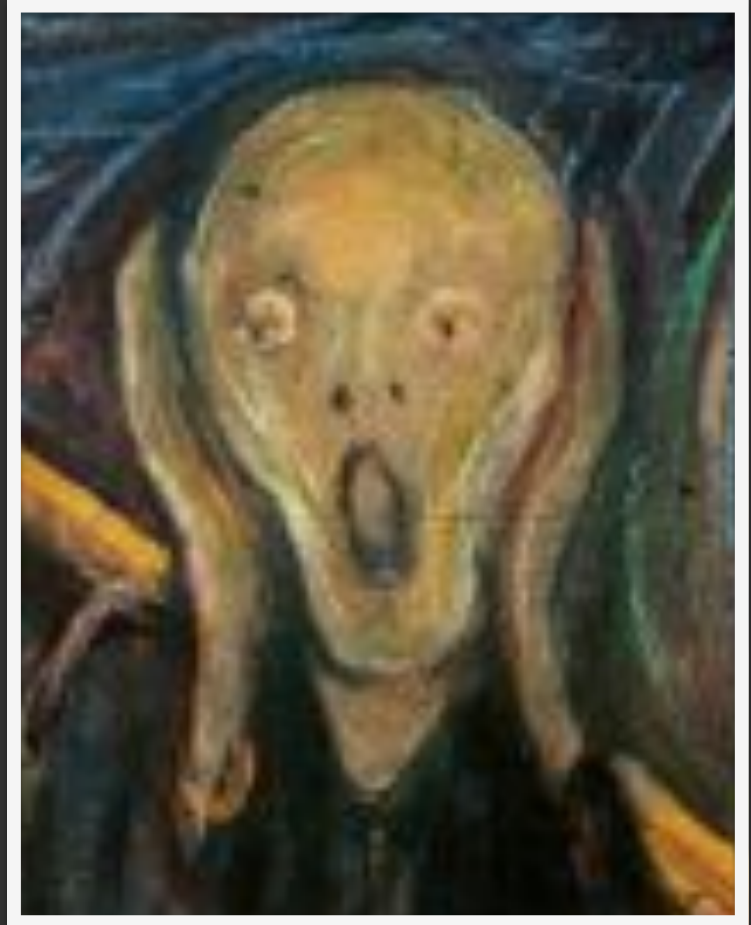
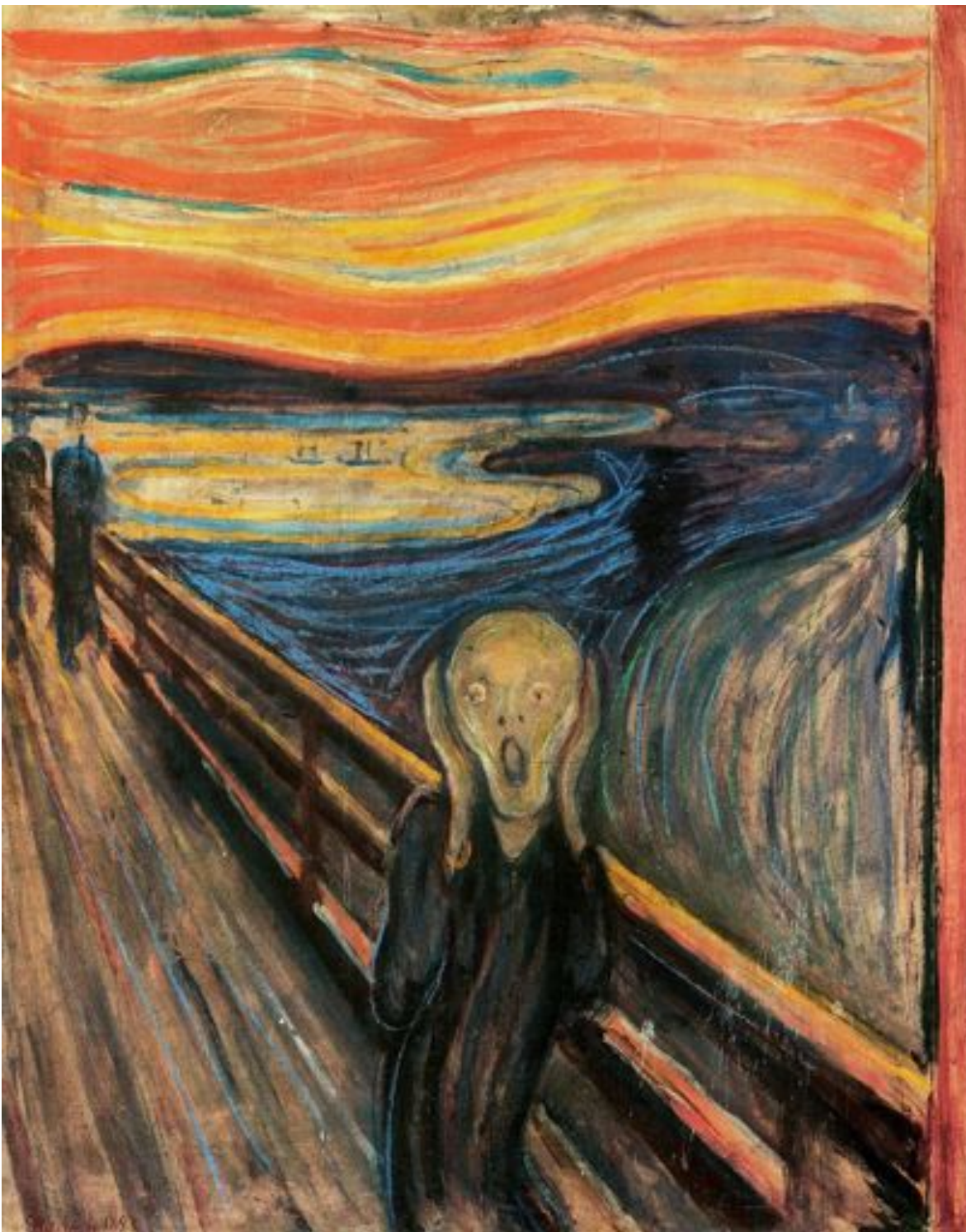
<https://www.youtube.com/watch?v=0-OBzD5Es4c>



L'arrivée des marchands – 1905 · WASSILY KANDINSKY (1866-1944)

Tempera et gouache/toile, 92,5 x 135 cm. Collection privée





Le cri (1/5 versions) – 1893

EDVARD MUNCH (1863-1940)

Tempera/carton, 91 x 73,5 cm.

Oslo: Musée Munch





## La puberté – 1894

EDVARD MUNCH (1863-1940)

Huile/toile, 151,5 x 110 cm.

Oslo: Musée National





**La folle – c. 1917-1919**

**CHAIM SOUTINE (1893-1943)**

Huile/toile, 87 x 65,1 cm.

Tokyo, Musée National d'Art Occidental

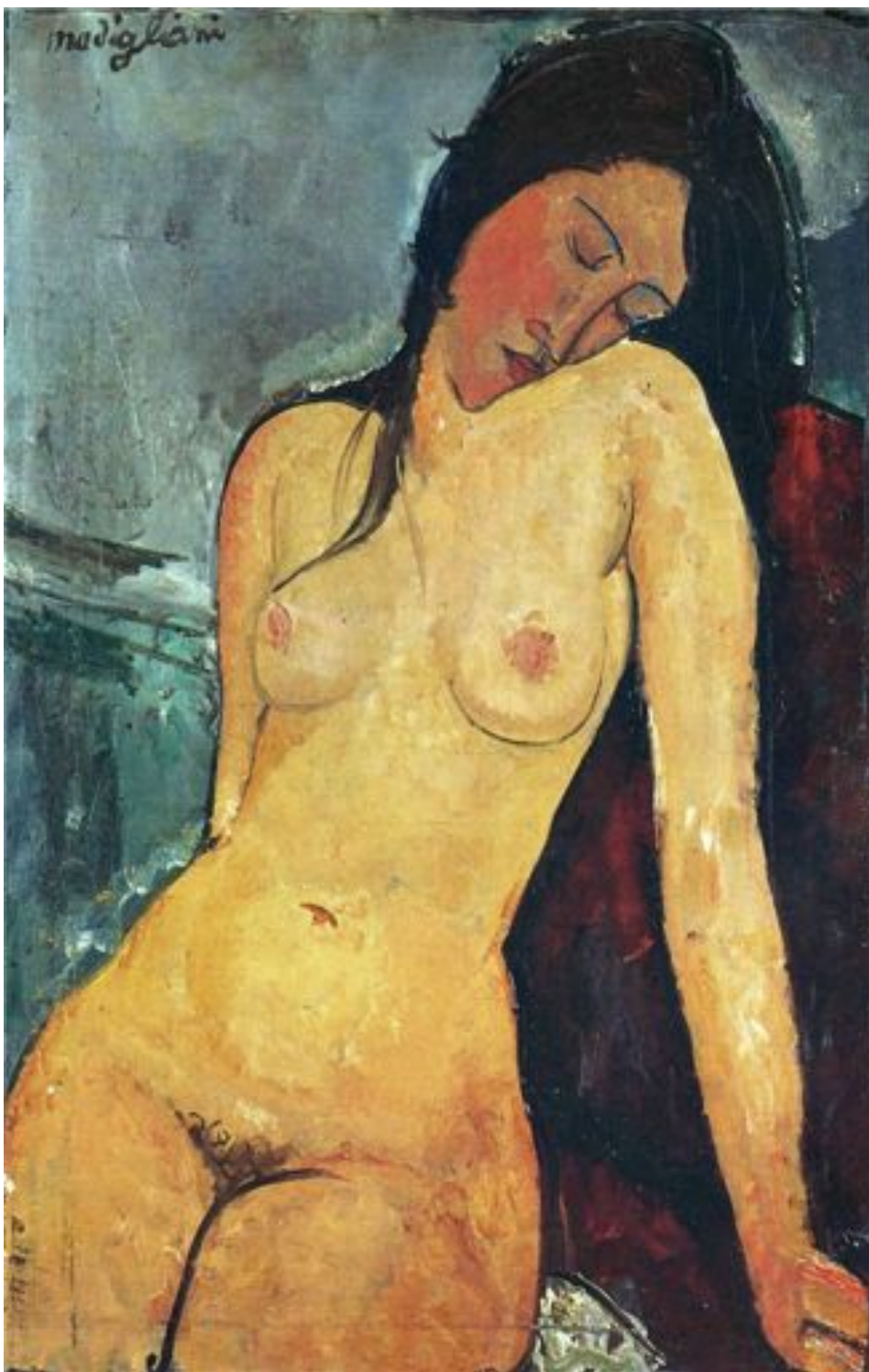




Les Maisons – 1920-1921 · CHAIM SOUTINE (1893-1943)

Huile/toile, 58 x 92 cm. Paris: Musée de l'Orangerie

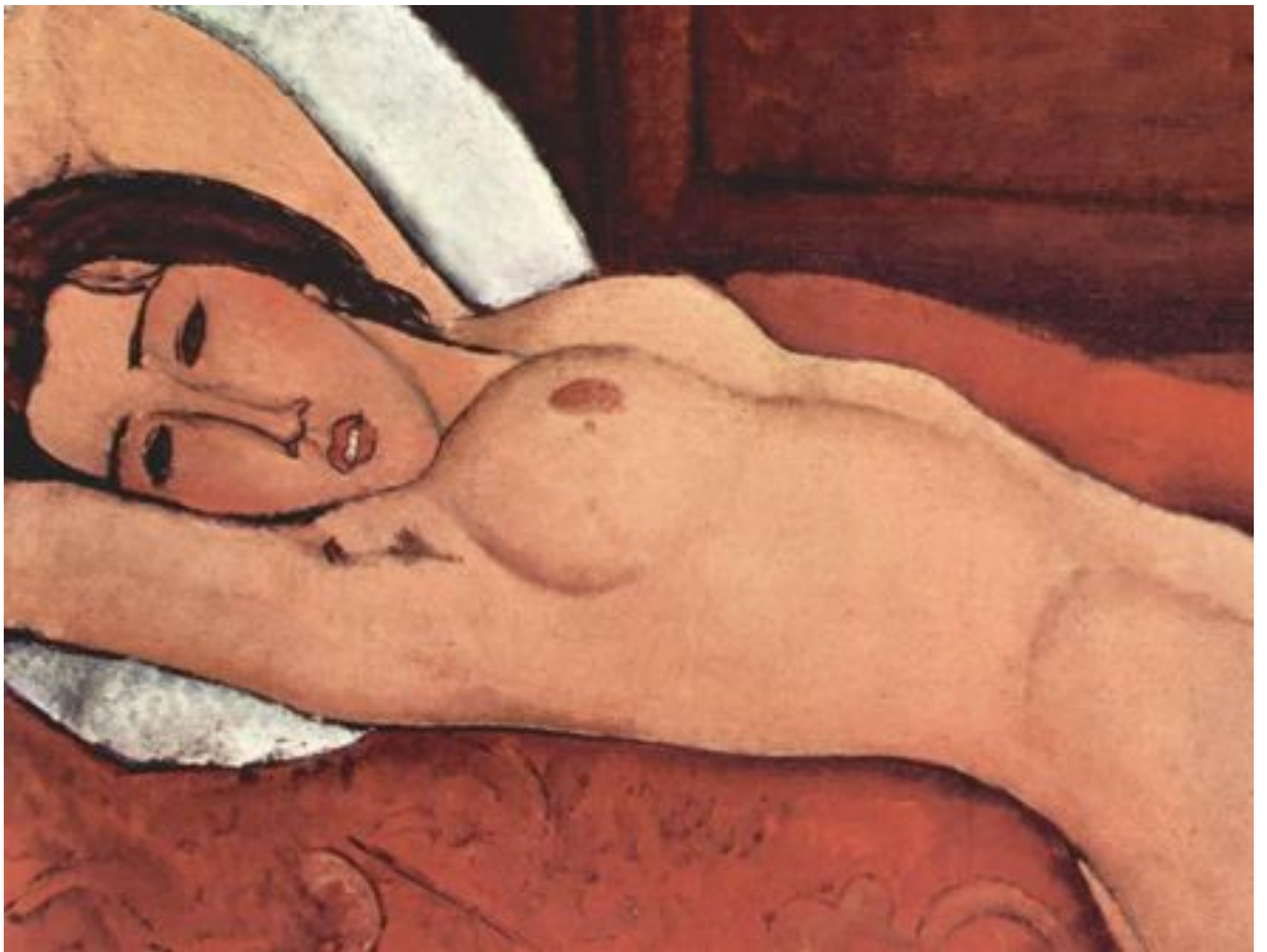




## Femme nue – 1916

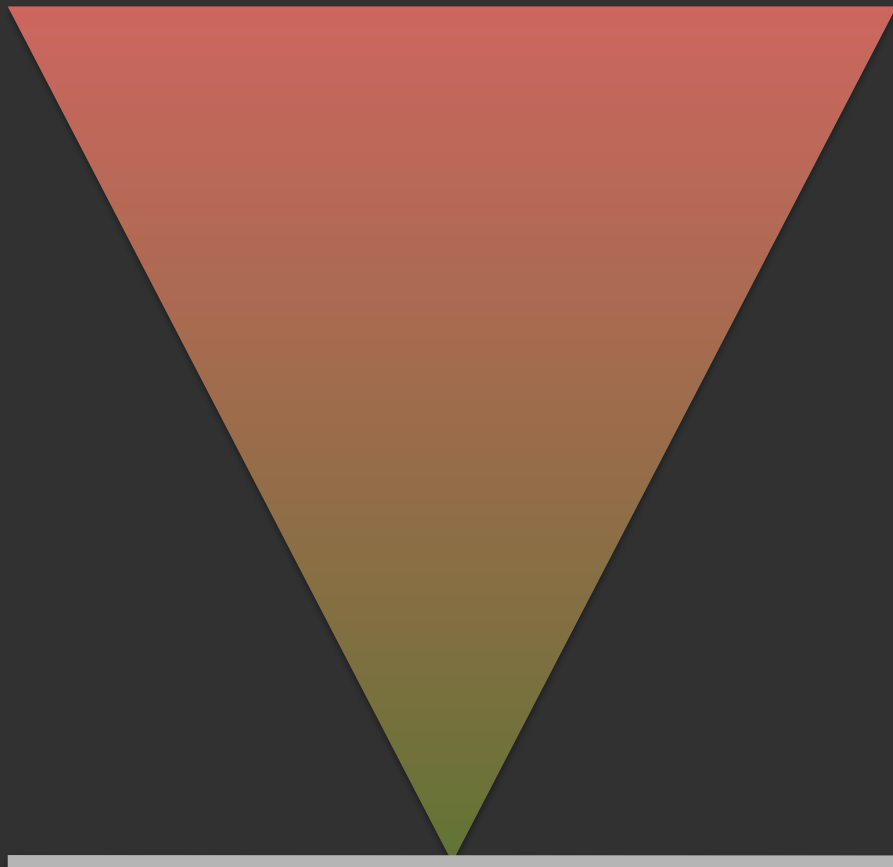
AMADEO MODIGLIANI (1884-1920)

Huile/toile, 92,4 x 58,9 cm.  
Londres: Courtauld Institute

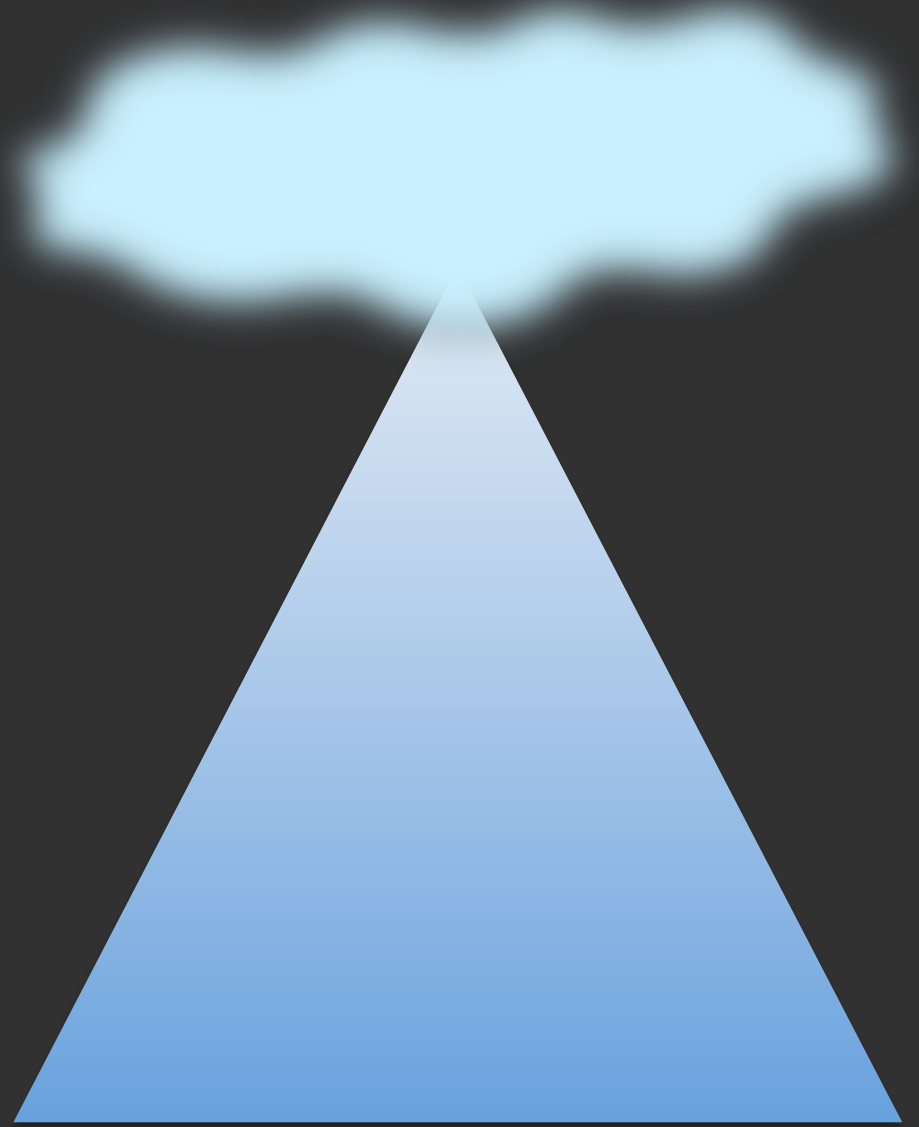




# EXPRESSIONNISMES EUROPÉEN (c. 1911-1925)

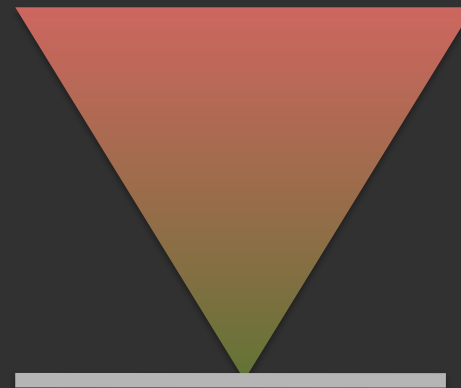


*DIE BRÜCKE*



*DER BLAUE REITER*

**M**IT DEM GLAUBEN  
AN ENTWICKLUNG  
AN EINE NEUE GE-  
NERATION DER SCHAFFEN-  
DEN WIE DER GEMEIN-  
DEN RUFEN WIR ALLE JU-  
GEND ZUSAMMEN UND  
ALS JUGEND, DIE DIE ZU-  
KUNFT TRÄGT, WOLLEN  
WIR UNS ARM:UND LEI-  
BENSFREIHEIT VERSCHAF-  
FEN GEGENÜBER DEN  
WOHLANGESESSenen AL-  
TEREN KRÄFTEN. KEINER GE-  
HÖRT ZU UNS: DER UN-  
MITTELBAR UND UNVER-  
FÄLSCHT DAS WIEDER-  
GIEBT, WAS IHM ZUM  
SCHAFFEN DRÄNGT



## *DIE BRÜCKE*

EXPRESSIONNISTES  
ALLEMANDS  
ET AUTRICHIENS

Manifeste du mouvement « Die Brücke »  
Bois gravé d'Ernst Ludwig Kirchner (1906)



# EXPRESSIONNISMES EUROPÉENS (c. 1911-1925)

Le mouvement expressionniste « Die Brücke » (= Le Pont), tente en 1905 de relier les arts les plus divers entre eux : peinture néoromantique traditionnelle (paysages, ruines...), arts tribales de l'Afrique et productions d'Avant-garde.

C'est un art qui représente les mœurs urbains des principales villes européennes:

- cabarets, fêtes nocturnes, voitures et quartiers tortueux, mendiants, anciens combattants et blessés de la IGM, prostituées, paysages naturels...

C'est un art figuratif, attaché au vivant, à la terre, à la souffrance, au réel, cru et vif.



**Danseuse au collier  
1910**

**ERNST LUDWIG KIRCHNER  
(1880-1938)**

Bois polychromé,  
54 x 15 x 13 cm.  
Collection privée





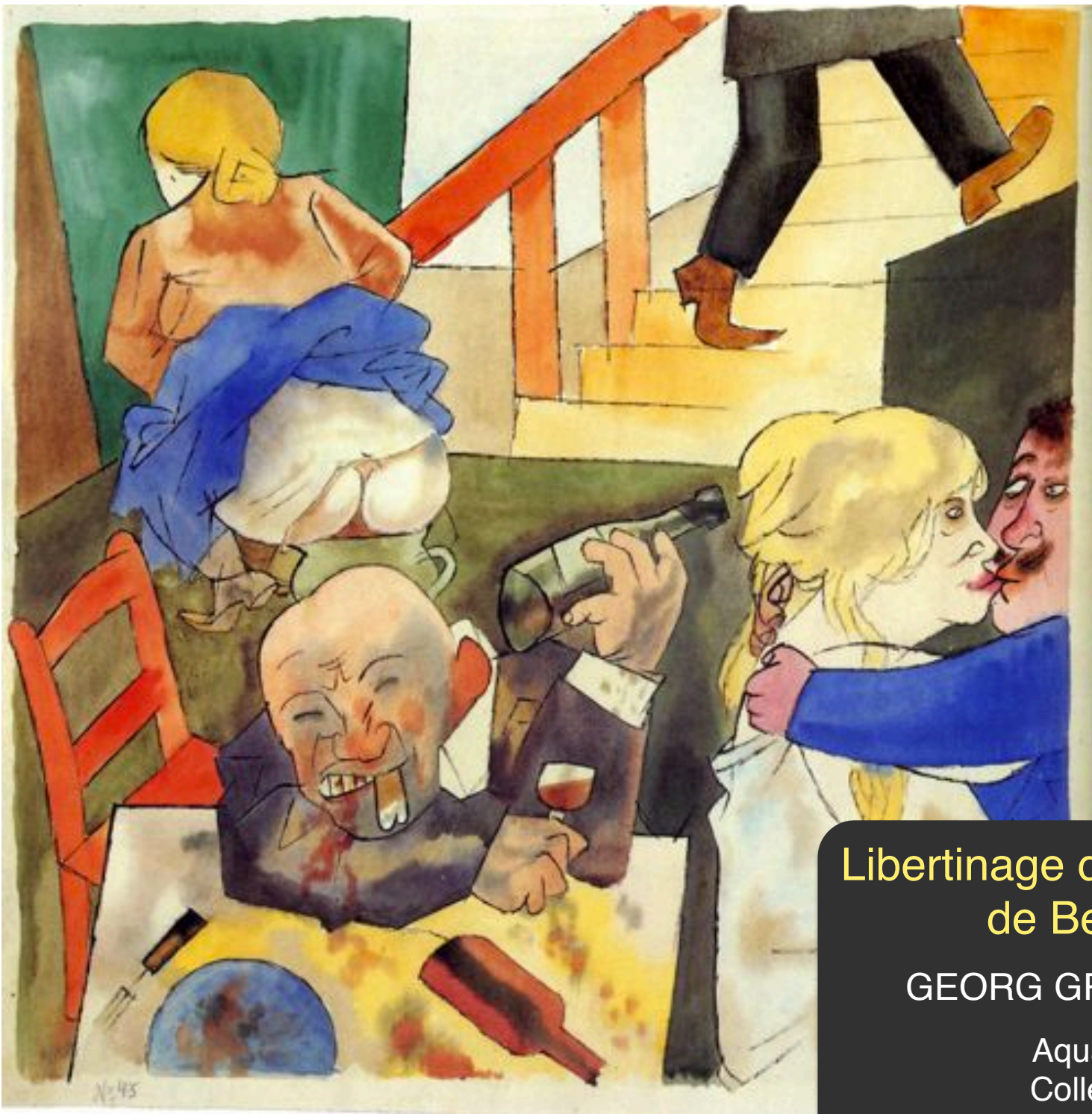
L'Étreinte – 1917 · EGON SCHIELE (1890-1918)

Huile/toile, 100 x 170 cm. Vienne: Galerie du Belvedere









Libertinage dans un Night Club  
de Berlin – 1922

GEORG GROSZ (1893-1959)

Aquarelle/papier  
Collection privée





La Rue de Prague (Dresde)  
1920

OTTO DIX (1891-1969)

Huile/toile et collages,  
81 x 101 cm.

Stuttgart: Galerie der Stadt









## Les Joueurs de Skat 1920

OTTO DIX (1891-1969)

Huile/toile et collages,  
110 x 87 cm.

Berlin: Neue Nationalgalerie

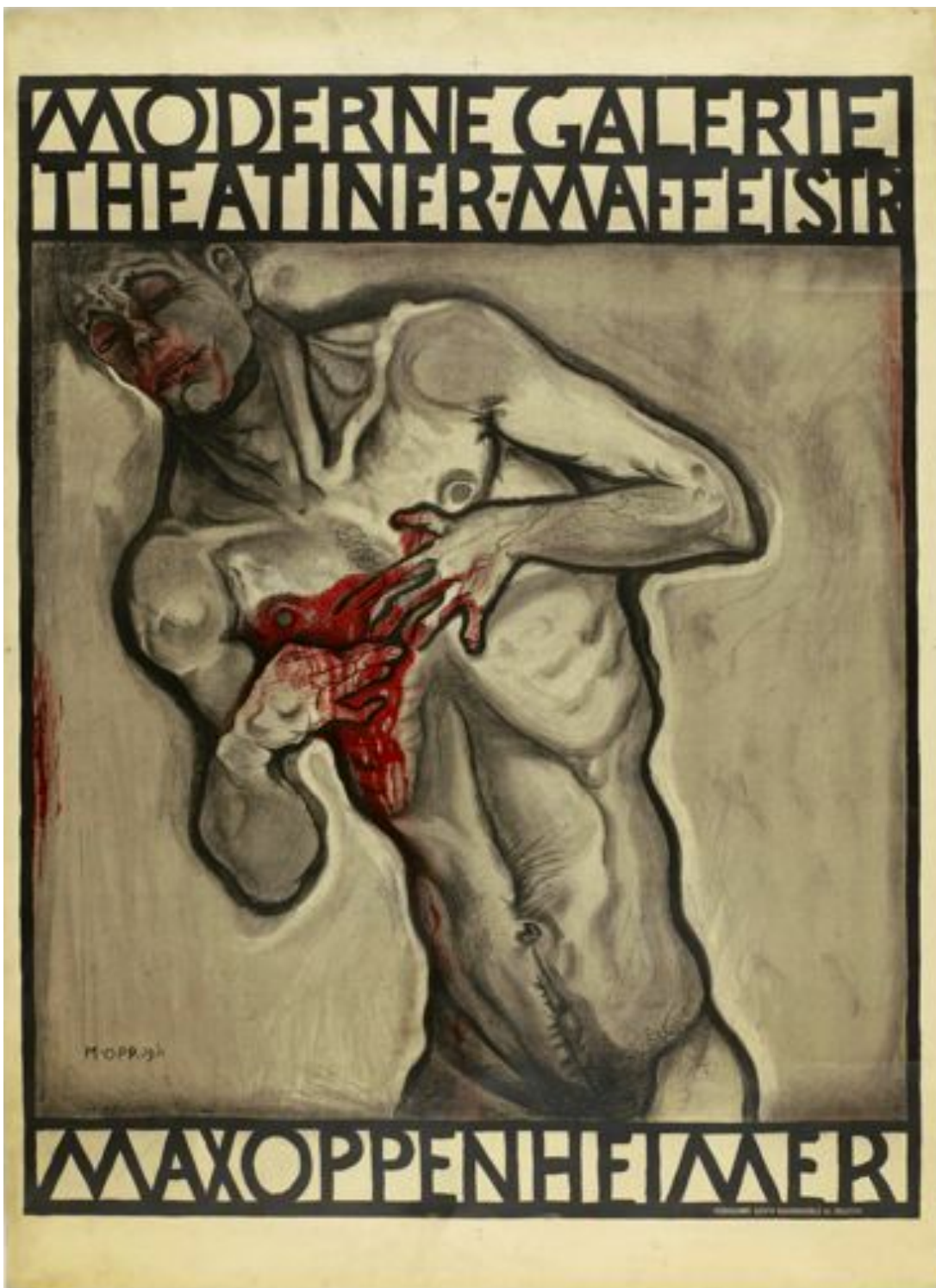












Moderne Galerie  
Theatiner-Maffeistr

MAX OPPENHEIMER · 1911

Munich, Galerie Thannhauser  
Graphische Kunstanstalt J. G. Velisch

Lithographie, 122.5 x 90.5 cm.  
New York, MoMA, inv.804.1983



**Femme avec enfant mort**  
**KÄTHE KOLLWITZ · 1903**

Gravure et graffite, 41.7 x 47.2 cm.  
Washington, National Gallery of Art









## Le dernier soldat

GEORGE GROSZ · 1937

Aquarelle, 48.3 x 63.2 cm.

New York, MoMA, inv. 140.1973









## *DER BLAUE REITER*

« Der Blaue Reiter » est aussi une école d'artistes expressionnistes, mais PLUS SPIRITUELLE.

Au lieu de représenter la vie réelle des villes, ces artistes préfèrent se rapprocher des mythes anciens et de la peinture abstraite.



# EXPRESSIONNISMES EUROPÉENS (c. 1911-1925)

Malgré sa brièveté (1911-1919), le mouvement expressionniste allemand "Blaue Reiter » aura une importance fondamentale :

- Les grands créateurs ont imaginé un art qui ne connaîtrait « ni peuple ni frontière, mais la seule humanité » (Wassily Kandinsky).
- Celui-ci considérait que les couleurs et les formes pouvaient communiquer des vérités spirituelles, cachées derrière les apparences du réel.
- Pour lui, la peinture devait aller jusqu'à l'abstraction de la vision pure, avec la couleur comme moyen. Kandinsky est considéré comme l'un des pionniers de l'art abstrait, avec František Kupka, Piet Mondrian ou Robert Delaunay.

## LA NATURE COMME RÉNOVATION SPIRITUELLE



Illustration pour l'almanach *Der Blaue Reiter* · **FRANZ MARC** · 1912

Xylographie et gouache, 14.6 x 22.1 cm. Munich, R. Piper & Co [impr.], 1912, p. 1

New York, Museum of Modern Art, inv. 20.1981.2





Klänge (« Sons / chants de l'esprit ») · WASSILY KANDINSKY · 1913

Xylographie / papel, 28.1 x 27.7 cm

Munich, R. Piper & Co., 1913, p. 5.

New York, Museum of Modern Art, inv. 858.1964.51



**Jaune-Rouge-Bleu (1925) · WASSILY KANDINSKY (1866-1944)**

Huile/toile, 128 x 201.5 cm. Paris: Centre Georges Pompidou



