

IMPRESSIONNISME

LA FRAGMENTATION DE LA LUMIÈRE
(1874)

<http://www.larousse.fr/encyclopedie/divers/impressionnisme/60306>

TROIS FORMES DE REPRÉSENTER LA RÉALITÉ DANS L'HISTOIRE DE L'ART MODERNE



1. LE CORPS (ART : AUTO PORTRAIT)

- Visage = identité = 1^{ère} réalité;
- Notre corps 1^{er} référent pour comprendre le monde.



2. LE TEMPS (ART : NATURE MORTE)

- Les objets et la fuite du temps;
- « VANITAS »: objets ont un rôle symbolique et moral;
- La réalité du temps: rien n'est éternel, tout change...

TROIS FORMES DE REPRÉSENTER LA RÉALITÉ DANS L'HISTOIRE DE L'ART



3. LA LUMIÈRE (ART : COULEUR)

Sans lumière nous ne percevons pas la réalité;



La lumière est le fondement
de notre perception du monde.



IMPRESSIONNISME

Mouvement artistique français (fin XIX^e siècle)

- Lumière = sujet du tableau
- Par la couleur, représenter les changements de la lumière sur les espaces et les objets (=« impressions colorées »).

...l'origine du mot

« impressionnisme »



CLAUDE MONET

Impression, Soleil levant (c. 1872-1873)

Huile/toile, 46 x 64 cm. Paris: Musée Marmottan

Atelier de Nadar (Paris)
150 œuvres d'artistes
rejetés par le Salon

L. Leroy se moque de Monet

« Impression? J'en étais sûr. Je me disais aussi, puisque je suis impressionné, il doit avoir de l'impression là-dedans... »

LOUIS LEROY

« L'exposition des Impressionnistes » dans:
Journal satyrique *Le Charivari*
25 avril 1874







Claude Monet faisait partie de la « Société anonyme des artistes peintres, sculpteurs, graveurs » (Rejetée par l'Académie/Salon);

Mais Monet, Manet et ses amis vont adopter le mot « impressionnistes » dès 1877;

Huit expositions (Paris, de 1874 à 1886);

- Approche de la couleur et de la lumière;
- À travers une sensibilité de l'instant ;
- Naissance de l'art moderne.

Peindre l'extérieur
et la vie moderne

« à plein air »



AUGUSTE RENOIR

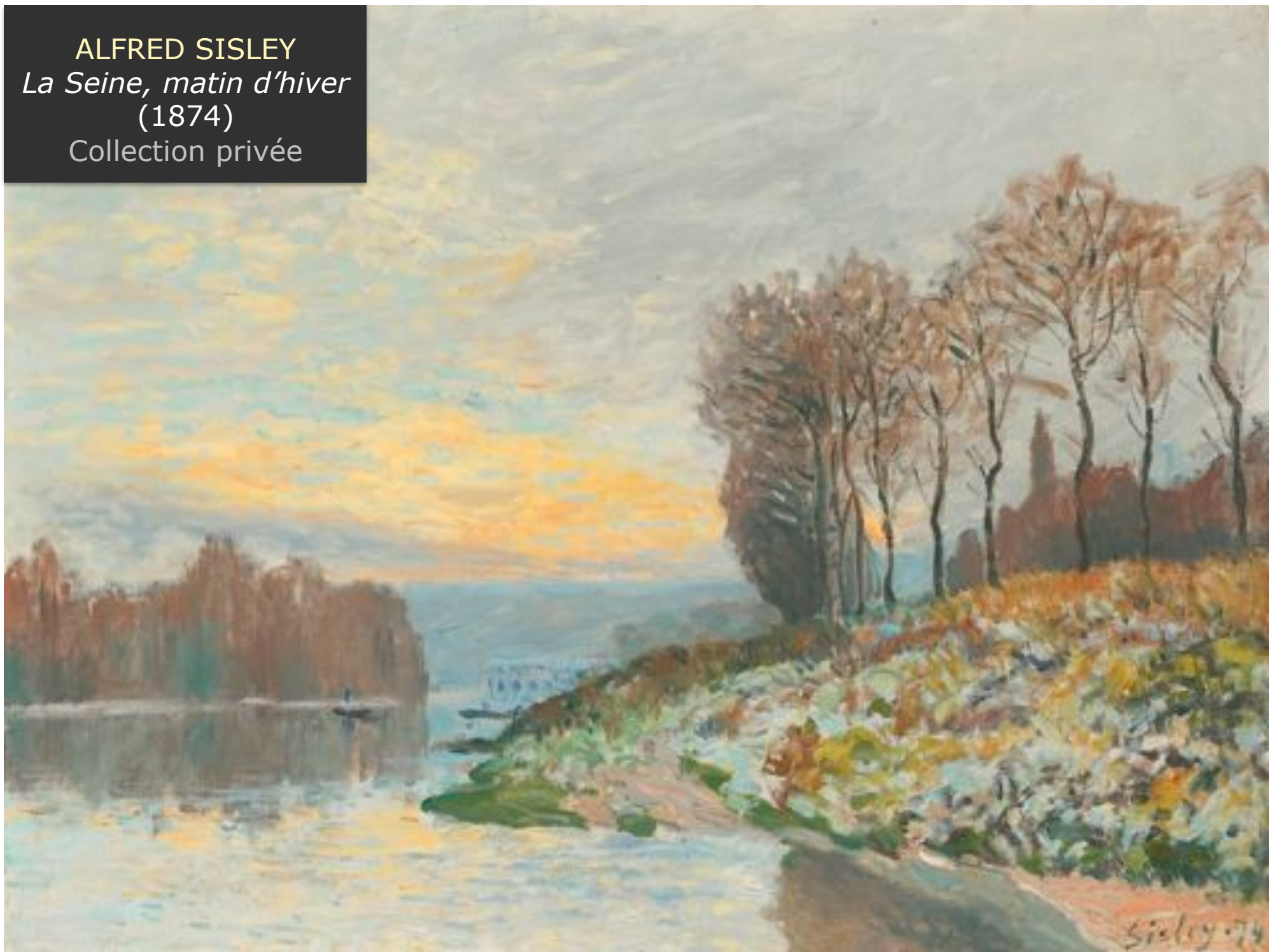
La Balançoire (1876)

Paris: Musée d'Orsay

Touches de lumière donnant
l'illusion d'une vue instantanée;
Les plaisirs de la ville



ALFRED SISLEY
La Seine, matin d'hiver
(1874)
Collection privée



CAMILLE PISSARRO

*Le Boulevard Montmartre,
la nuit (1897)*

Londres: National Gallery

La vie moderne:
vues urbaines et l'électricité





EDOUARD MANET

La Famille de Monet dans son jardin à Argenteuil
(1874)

New York: Metropolitan Museum of Art



CLAUDE MONET

Série des Cathédrales de Rouen (30 tableaux, 1892-1894)

La lumière du jour et des saisons

Collections multiples, New York, Washington, Moscou, Paris, Japon, etc.)



Degas 85





BERTHE MORISOT
Femme dans la baignoire (la toilette)
(1885)
New York: Metropolitan Museum of Art
Les scènes de la vie quotidienne



BERTHE MORISOT
Enfants à la vasque
(1886)
Paris: Musée Marmottan

CLAUDE MONET
Série des « Nymphéas »
(250 peintures à l'huile à Giverny) (1914-1926)
Paris: Musée de l'Orangerie
Le thème de l'eau et des marécages





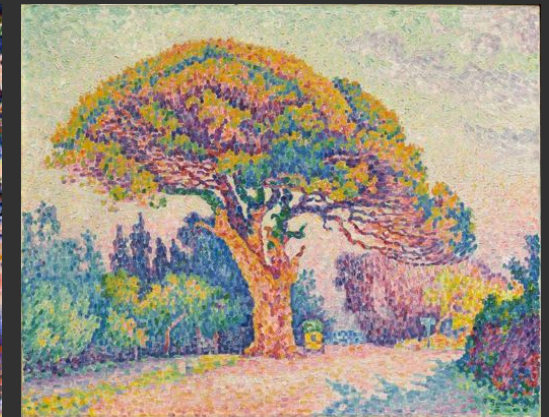


À partir de 1880:
Essor de l'Impressionnisme en France
et dans tout le monde



« POSTIMPRESSIONNISME »
(Van Gogh, Gauguin)

« NÉO-IMPRESSIONNISME »
(Seurat, Signac)



Fervent admirateur des impressionnistes, et de Monet en particulier, **PAUL SIGNAC** en adopte les touches fragmentées et les couleurs pures.

Sa rencontre avec **GEORGES SEURAT** marque les prémices d'un nouveau mouvement pictural, le **néo-impressionnisme**, dans lequel la touche morcelée des impressionnistes laisse place à de minces tirets, parfois à des points – d'où le nom de « **pointillisme** » bientôt donné à cette technique.

Dès 1885, Pissarro adopte le procédé dans ses toiles. Il peut ainsi retrouver une vigueur nouvelle dans ses compositions, que la touche floue et allusive de l'impressionnisme avait eu tendance à dissoudre. Signac s'engage à son tour dans cette voie, que Gauguin, lui, refuse de suivre.



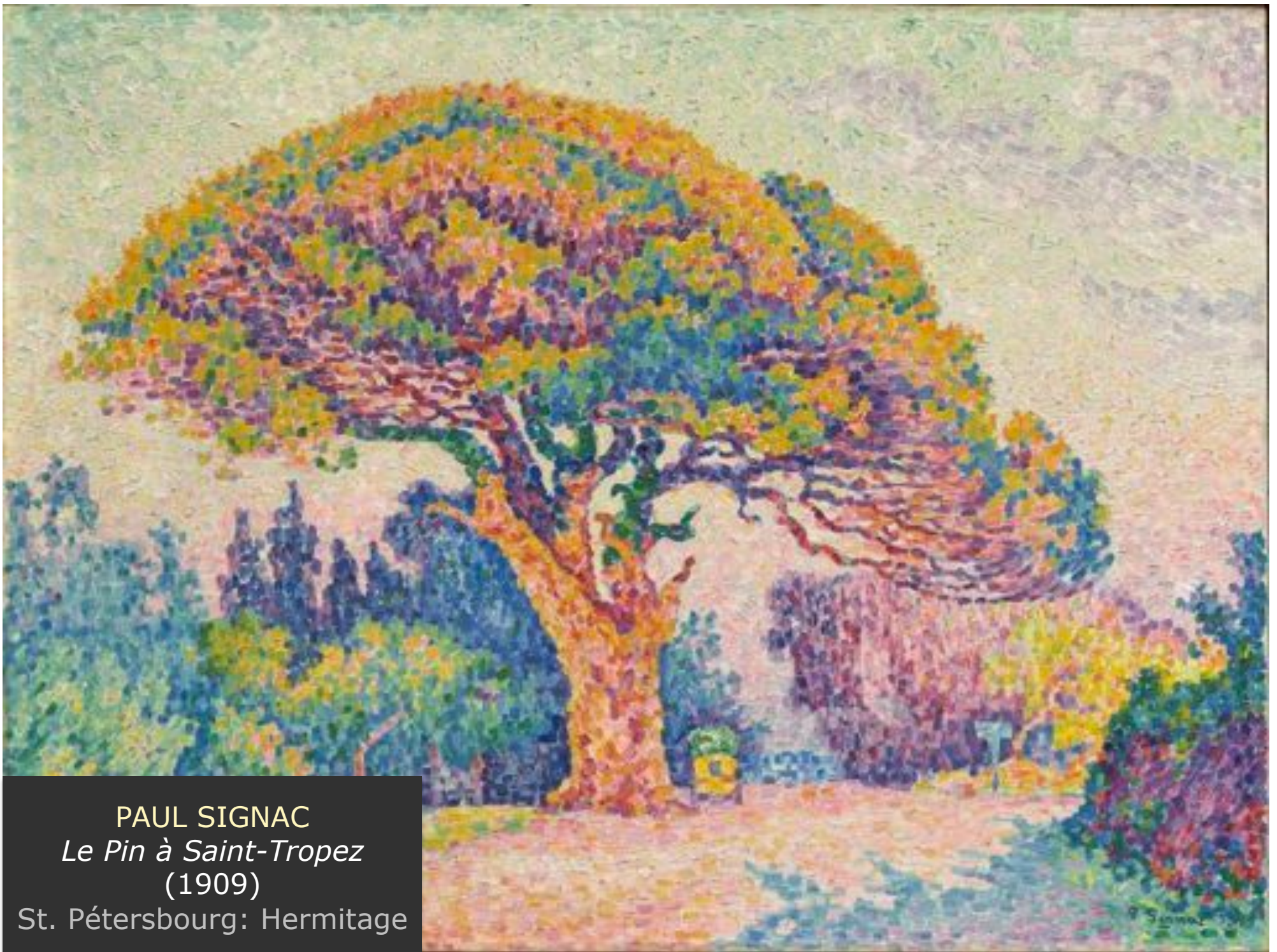
GEORGES SEURAT

Un dimanche après-midi à l'île de la Grande Jatte (1884-1886)

Chicago: Art Institute

The background is a vibrant, abstract painting with a textured, impasto style. It features a mix of colors including yellow, green, blue, purple, and red, applied in thick, expressive brushstrokes. A prominent dark, circular shape is overlaid in the upper center, containing white text.

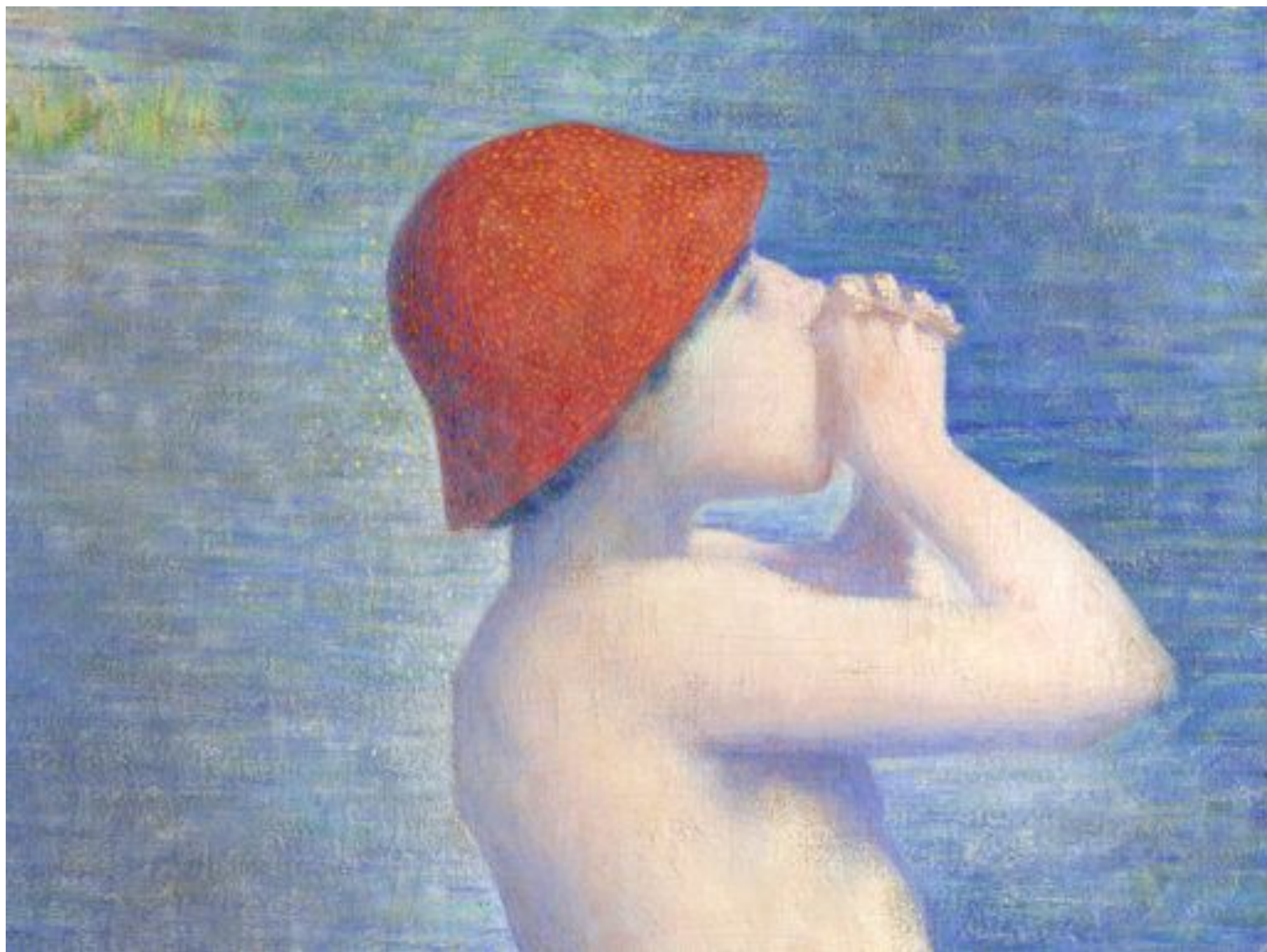
Pointillisme
Divisionnisme
Néo-impresionnisme
Tachisme



PAUL SIGNAC
Le Pin à Saint-Tropez
(1909)
St. Pétersbourg: Hermitage



GEORGES SEURAT
Une baignade à Asnières (1884-1887)
Londres: National Gallery





ROBERT DELAUNAY
Portrait de Metzinger
(1906)
Collection privée



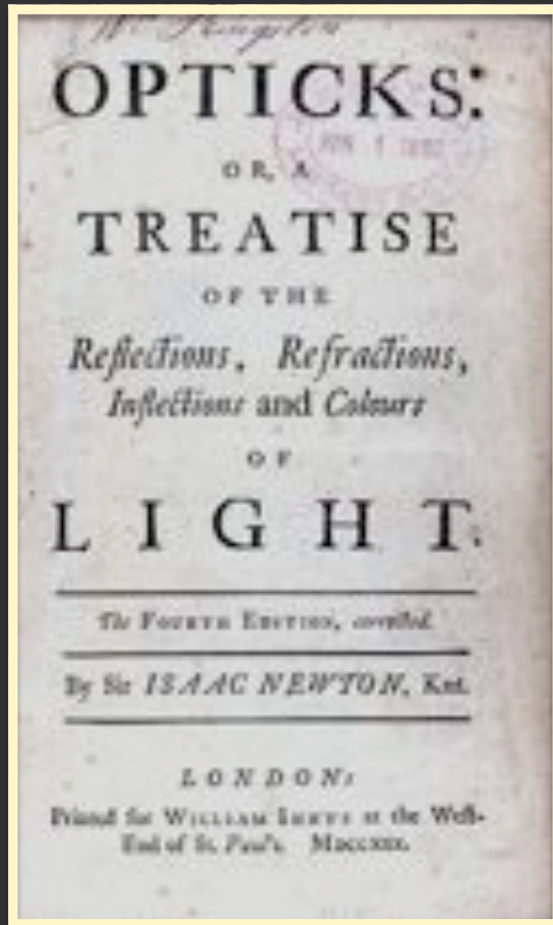
PAUL KLEE
Ad Parnassum
(1932)
Berne: Kunstmuseum



...d'où vient l'idée
des impressionnistes
et des néo-impressionnistes?

↳ Le précédent scientifique





XVIII^e siècle

Observation de nombreux phénomènes optiques

- RÉFLEXION/RÉFRACTION des rayons lumineux
- DIFFRACTION: sortie d'un bloc de verre

↳ Newton: RÉFRACTION*

= Déviation de la lumière lorsqu'elle passe d'un milieu à un autre

Ex: de l'air au verre / à l'eau / ou du verre à l'air.

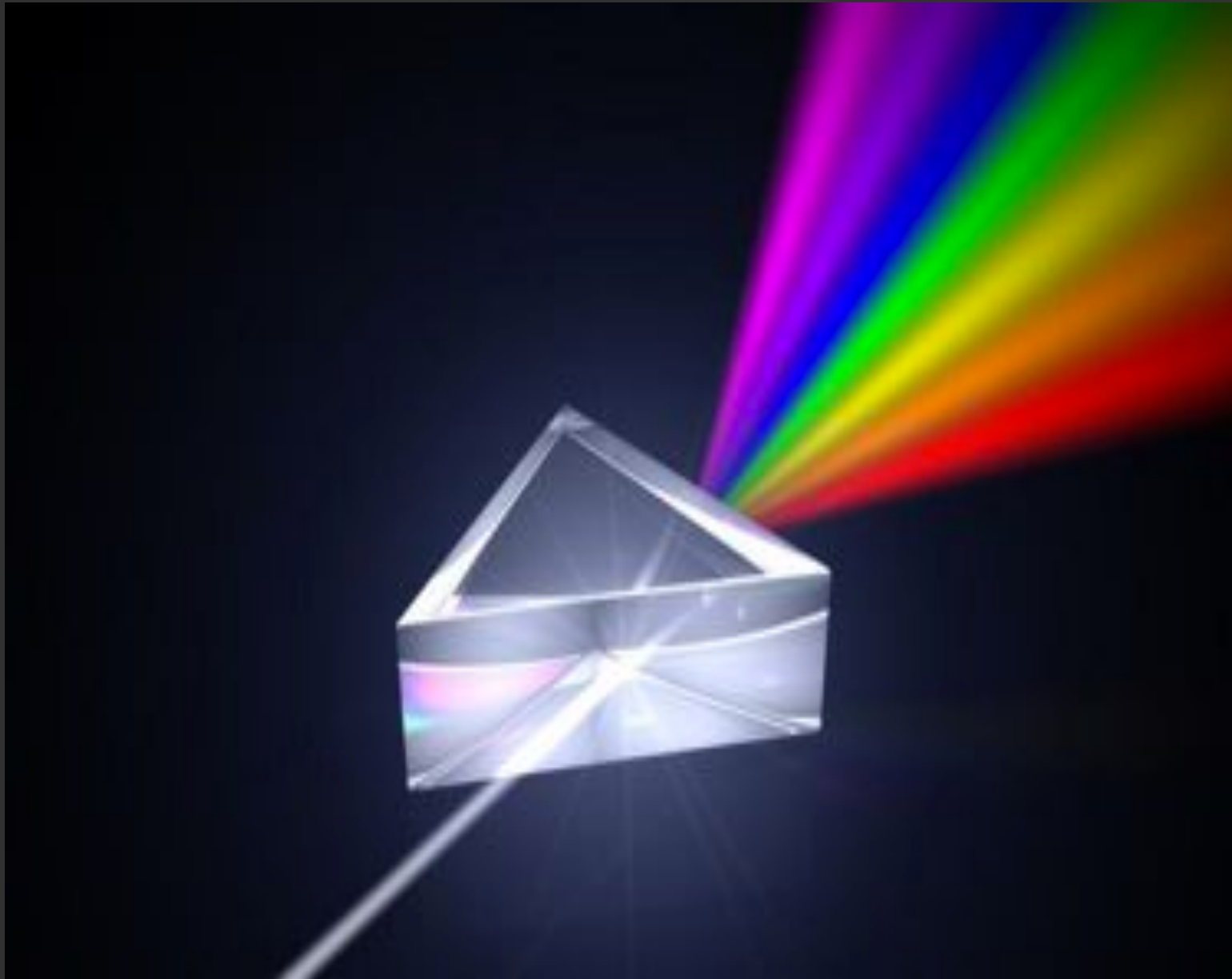
* Phénomène décrit par les lois de Snell (ou de Descartes en France).

Il avait été remarqué, lors de la conception des instruments d'optique, que la réfraction faisait apparaître des couleurs. C'est l'aberration chromatique, que Newton connaissait bien, puisque c'est pour s'en abstraire qu'il s'est tourné vers les télescopes à miroirs. Ceci dit, le phénomène d'apparition des couleurs a éveillé sa curiosité...



ISAAC NEWTON (1643-1727)

Décomposition de la Lumière blanche (soleil) par un prisme de verre.
« Traité d'Optique » [*Optiks*], 1704.



La lumière blanche est composée d'une série de rayons colorés (spectre)



MÉLANGE ADDITIF
(couleurs lumière)



additive colour synthesis



MÉLANGE SOUSTRACTIF
(couleurs matière)



subtractive colour synthesis



La théorie chromatique de Michel-Eugène Chevreuil (Chimiste, 1789-1889)



Paris: Manufacture des
Gobelins (Tapisserie)

Traité de 1839:
*De la loi du contraste
simultané des couleurs*

Ce principe, utilisé de façon très empirique par les peintres impressionnistes et pointillistes sert toujours de base à la technique de reproduction et d'impression des images en offset : les surfaces colorées sont décomposées en points (ou trames) de couleurs séparées. Les points colorés se confondent dans l'oeil du spectateur.

CLAUDE MONET
Les Coquelicots
(1873)
Paris: Musée d'Orsay



PIERRE-AUGUSTE RENOIR
La Yole (1875)
Londres: National Gallery

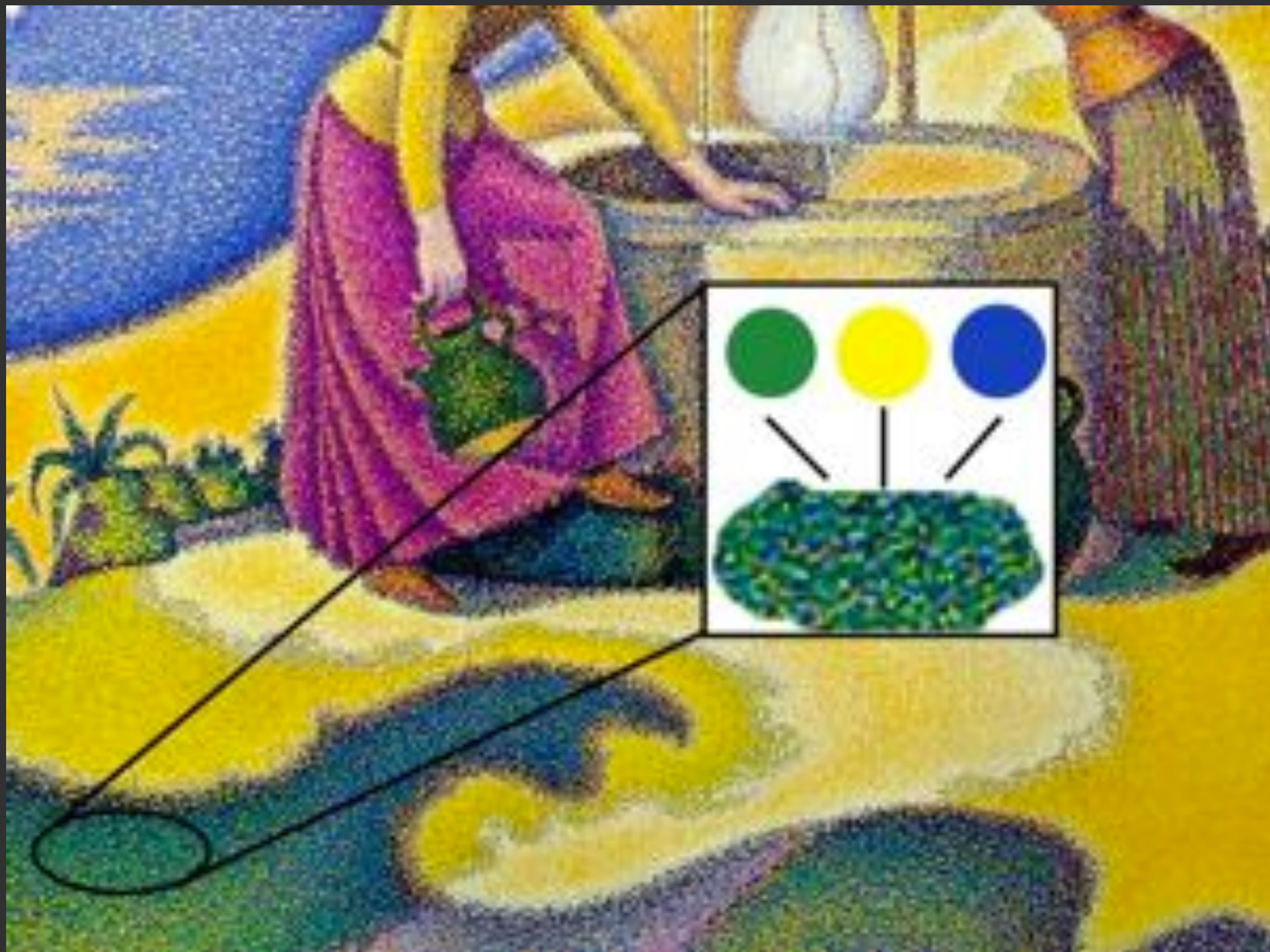


VINCENT VAN GOGH
Le Café de Nuit
(1888)

Yale University Art Gallery







PAUL SIGNAC (1863-1935)
« Femmes au puits » (fragment) – 1892
Vert de l'herbe: vert, jaune et bleu



MÉLANGE ADDITIF
(couleurs lumière)



MÉLANGE SOUSTRACTIF
(couleurs matière)



additive colour synthesis



subtractive colour synthesis



cyan



magenta



yellow



black



white



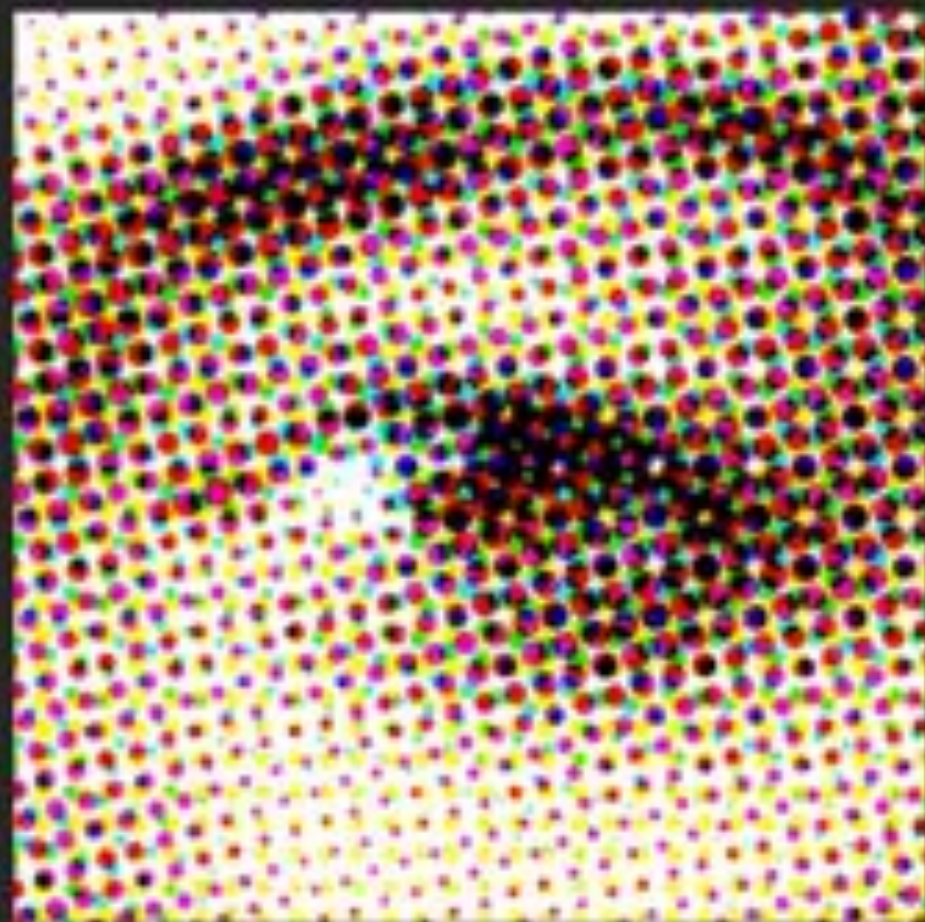
red



green



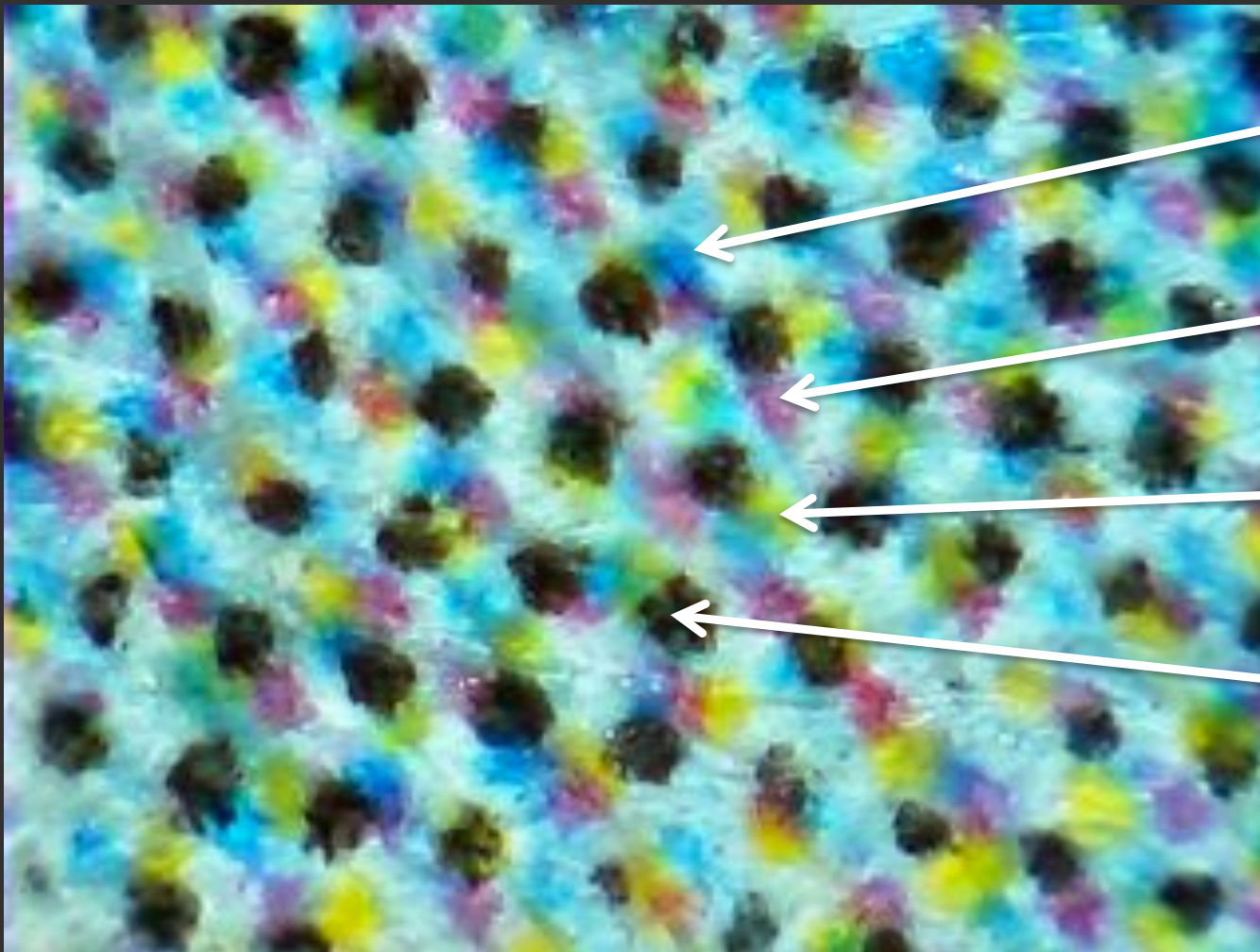
blue





C: Cyan (bleu)
M: Magenta (rouge)
Y: Yellow (jaune)
K: Key, "valeur" (noir)

QUADRICROMIE

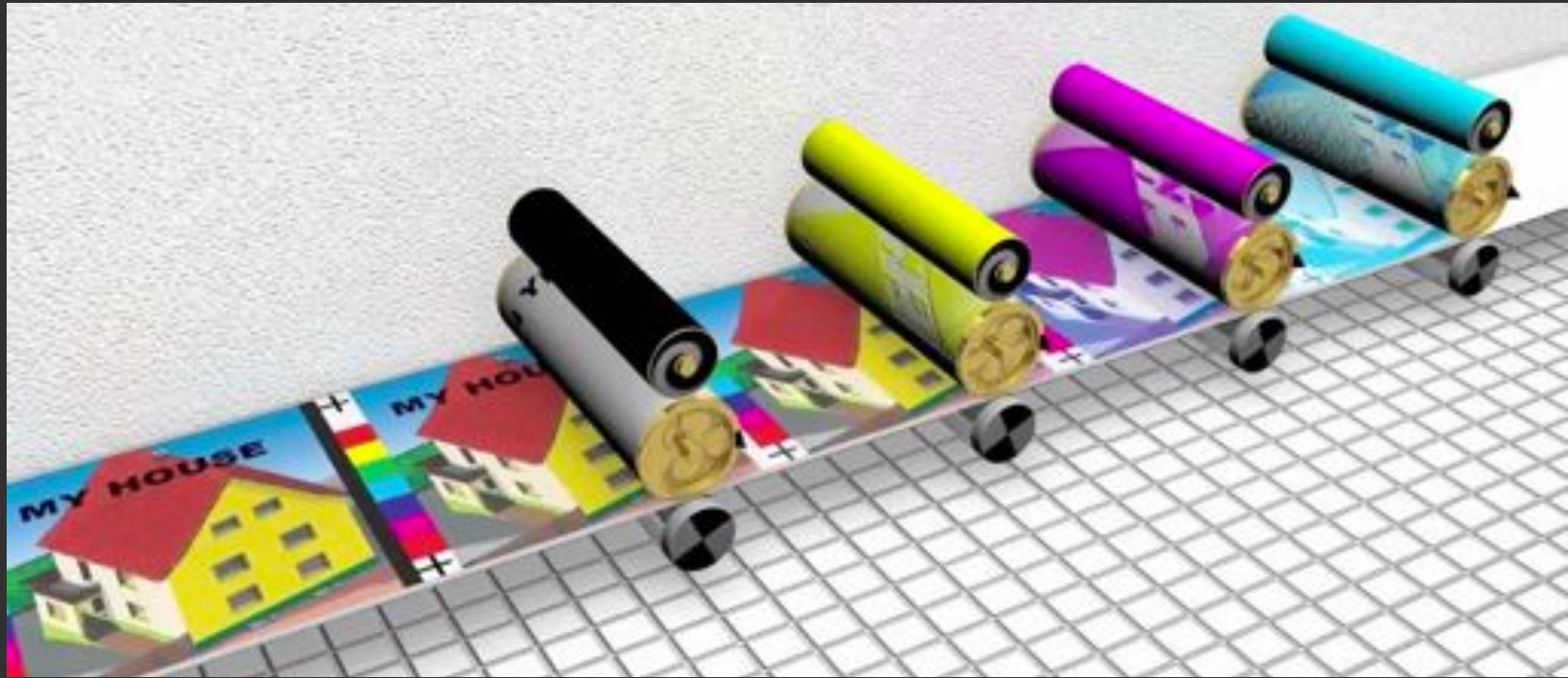


C

M

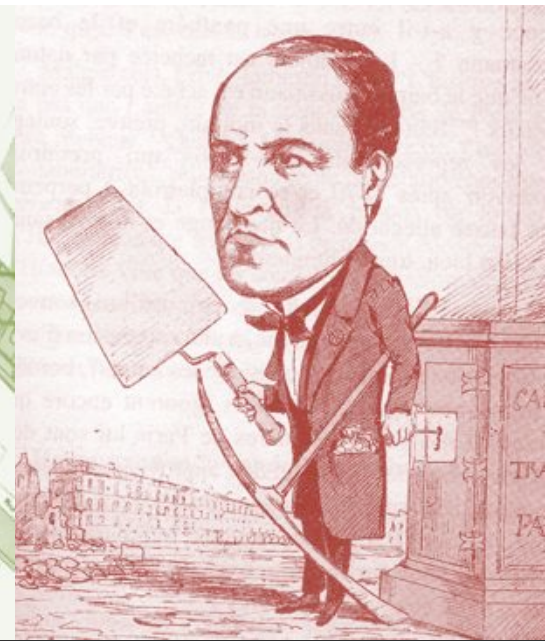
Y

K



...d'où vient
l'impressionnisme?

Le contexte historique

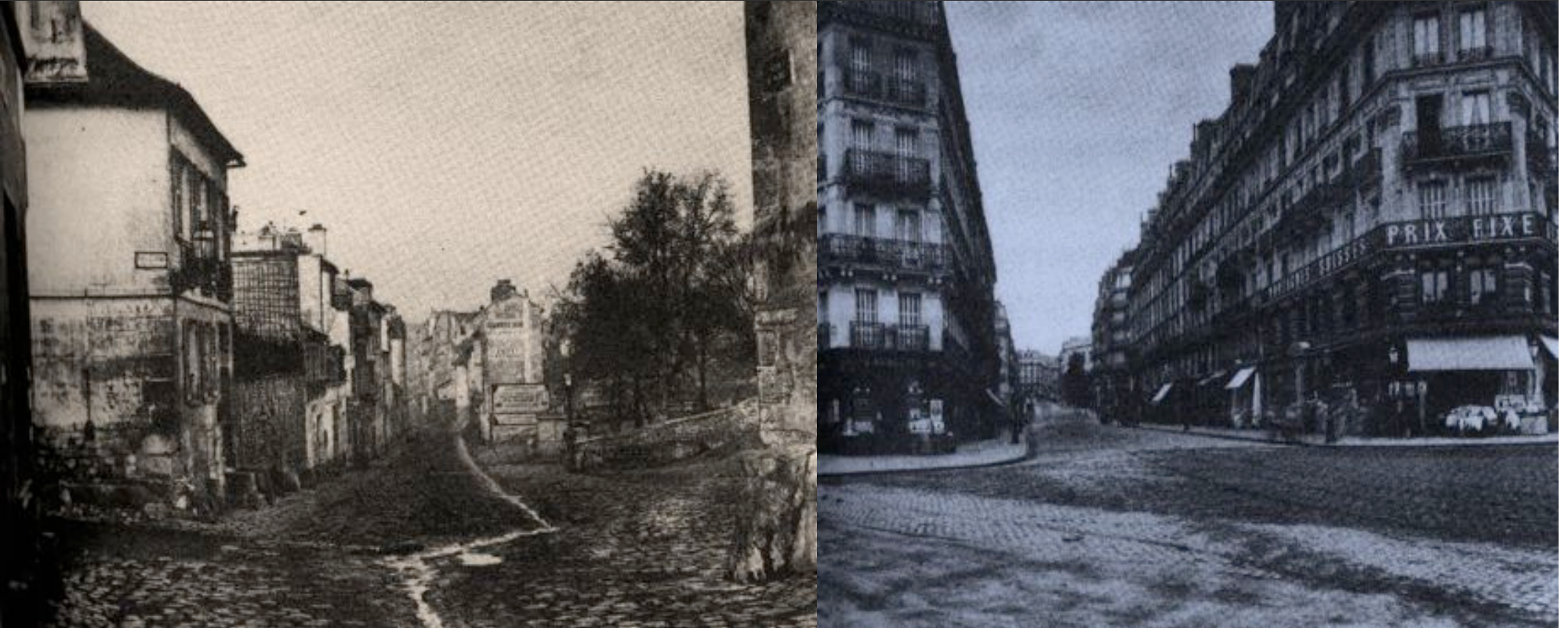


Démolition et ouverture de l'avenue Opéra

« Le grand démolisseur »

- **NAPOLEON III** (1851) annonce un grand projet de réformes publiques de la ville de Paris.
- **GEORGES HAUSSMANN** (fonctionnaire et sénateur).
- Eau courante, ouverture de boulevards, agrandissement et éclairage des rues, parcs i axes de transport, gares et nouvelles structures.
- Réforme stratégique contre les révolutionnaires.

L'Hausmanisation de Paris



Rue Monge avant et après les travaux de Haussmann



Ernest MEISSONIER, *La Barricade* (1848)

Guerre franco-prussienne

+

Changement urbains

+

Industrialisation

+

Ouvriers mal payés

+

Influence des idées socialistes

COMMUNE DE PARIS
(1871)



ÉDOUARD MANET
La barricade
c. 1871

Aquarelle/papier,
46,5 x 33,4 cm.
Budapest:
Szépművészeti Múzeum

2

Le prototype d'artiste et poète :
Le « flâneur »

« La foule est son royaume »

Baudelaire à propos de Constantin Guys
(« Le peintre de la vie moderne », *Le Figaro*, 1863)



HENRI FANTIN-LATOURE
Portrait de Manet
Chicago: Art Institute



CONSTANTIN GUYS
Champs Élysées (1855)
Paris: Petit Palais